



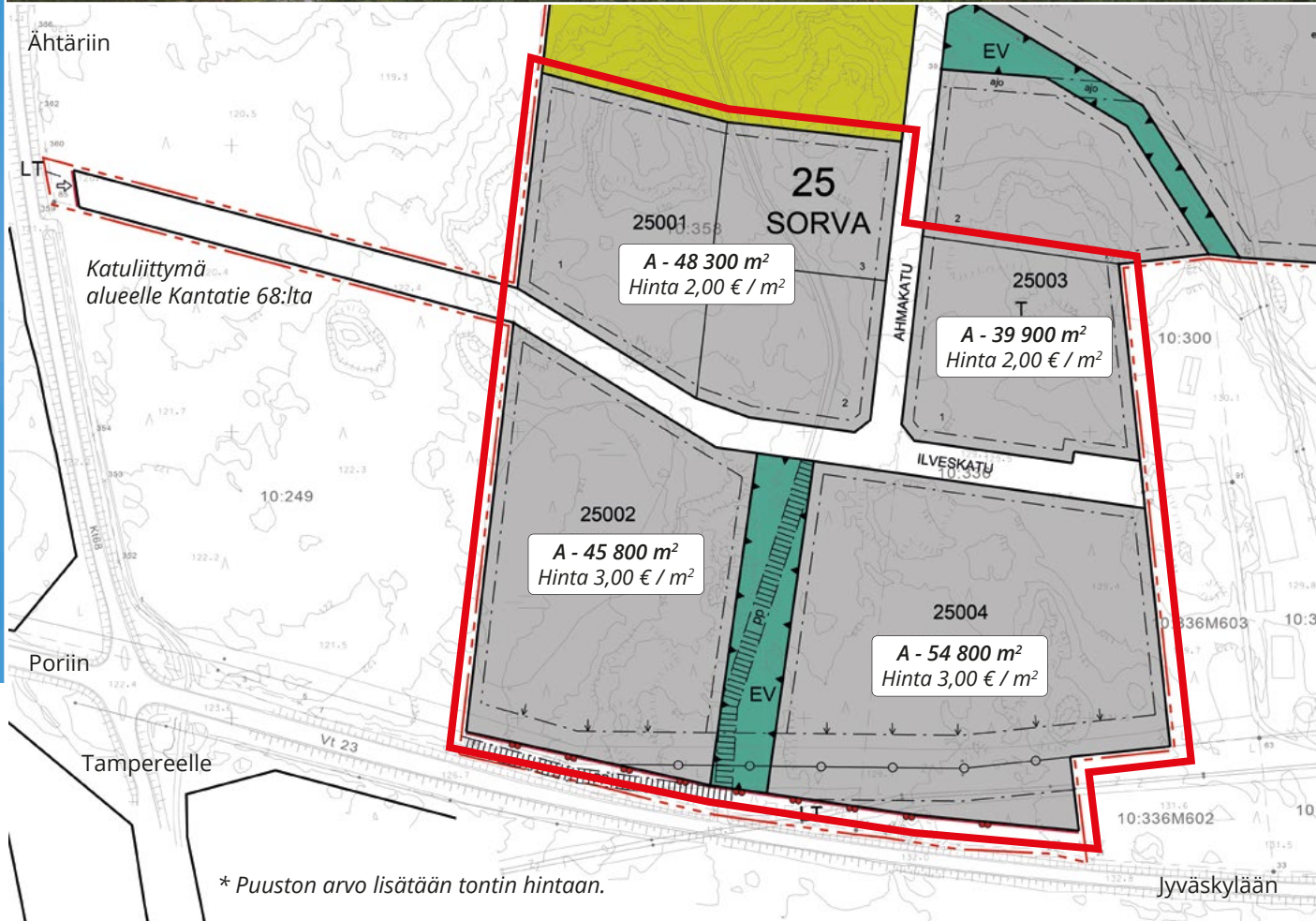
***#onnistuVirroilla***

**Myytävät yritystontit**

# UUSI! Kitusenkulman teollisuusalue

Valtatie 23:n ja Kantatie 68:n risteykseen kaavoitettu uusi teollisuusalue tarjoaa laadukkaita tontteja näköalapaikalta.

- Alueelle on rakennettu liittymä Kantatie 68:lta.
- Kunnallistekniikka on rakennettu.
- Tontit lohkottavissa pienempiin osiin.





# Ahjolan teollisuusalue

Virtain keskustan kaakkoispuolella sijaitsevalla Ahjolan teollisuusalueella on vapaana erikokoisia teollisuustontteja.

1. T, teollisuus- ja varatorakennusten alue. A~2,5 ha, on lohkottavissa tonteiksi. Rak.oik. I-kerr. 30 % tontin pinta-alasta. II-kerr. 60 % tontin pinta-alasta.

2. T, teollisuus- ja varatorakennusten alue. A~2,1 ha, on lohkottavissa tonteiksi. Rak.oik. I-kerr. 30 % tontin pinta-alasta. II-kerr. 60 % tontin pinta-alasta

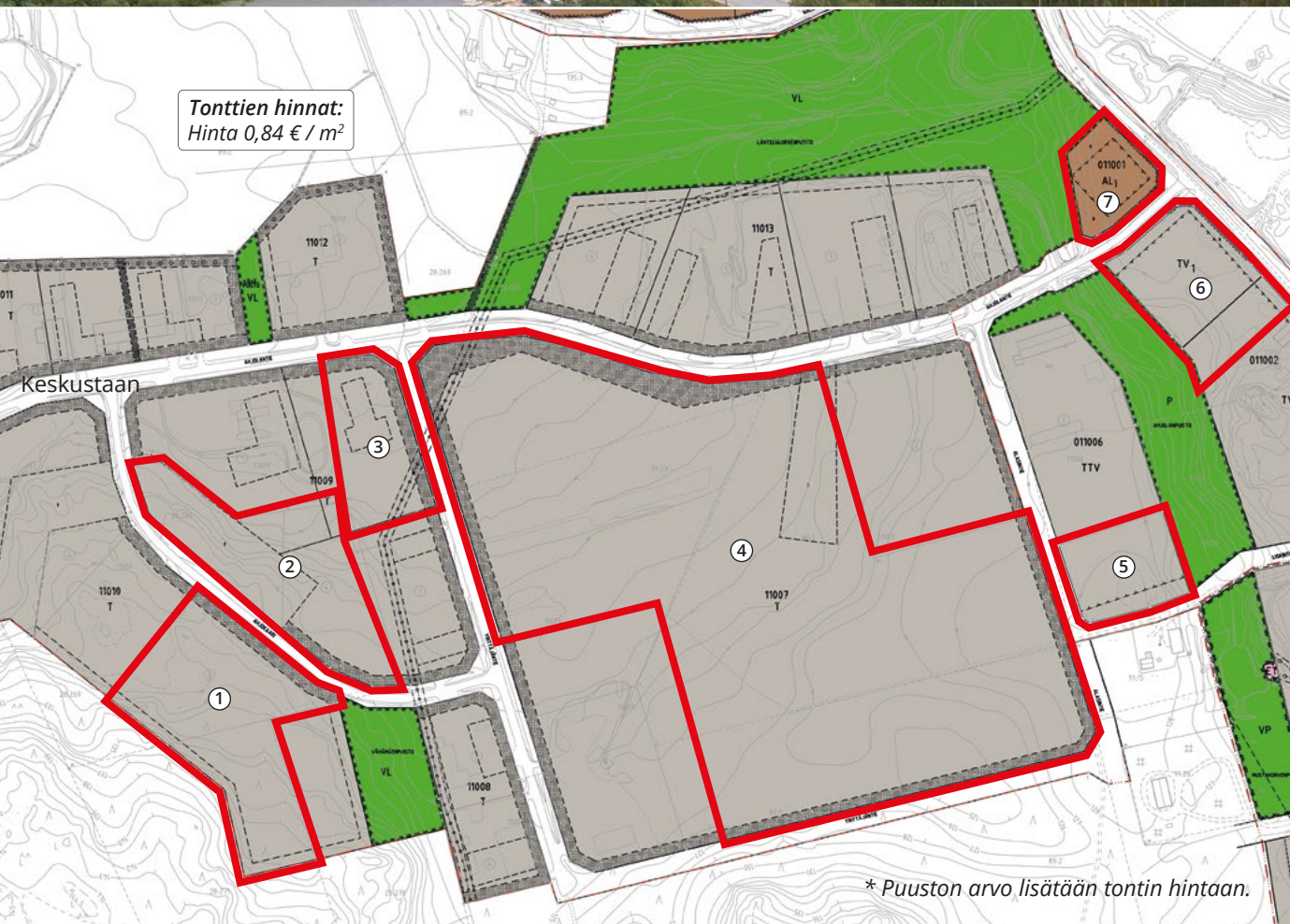
3. T, teollisuus- ja varatorakennusten alue, tontti 2. A= 11 817 m<sup>2</sup>. Rak.oik. I-kerr. 3 545 m<sup>2</sup>. II-kerr. 7 090 m<sup>2</sup>.

4. T, teollisuus- ja varatorakennusten alue. A~16 ha, on lohkottavissa tonteiksi. Rak.oik. I-kerr. 30 % tontin pinta-alasta. II-kerr. 60 % tontin pinta-alasta.

5. TTV, teollisuus- ja varatorakennusten alue, tontti 2. A= 7 840 m<sup>2</sup>. Rak.oik. I-kerr. 2 352 m<sup>2</sup>. II-kerr. 4 704 m<sup>2</sup>.

6. TV 1, Teollisuus- ja varatorakennusten alue, tontti 5. Rak.oik. I-kerr. 4 019 m<sup>2</sup>. II-kerr. 8 017 m<sup>2</sup>. Tärkeää pohjavesialuetta.

7. AL 1, asuin-liikerakennusten alue A~5 500 m<sup>2</sup>. Rak.oik. ~2 200 m<sup>2</sup>. Tärkeää pohjavesialuetta.



\* Puuston arvo lisätään tontin hintaan.



## Lisätietoja

**Arto Nummijärvi**

Kaavoitusarkkitehti

044 715 1250

[arto.nummijarvi@virrat.fi](mailto:arto.nummijarvi@virrat.fi)

**Heidi Tanhua**

Hankepäällikkö

0400 189 080

[heidi.tanhua@virrat.fi](mailto:heidi.tanhua@virrat.fi)

[www.onnistuvirroilla.fi](http://www.onnistuvirroilla.fi)

[www.virrat.fi](http://www.virrat.fi)