

Tiedote
9.2.2024

Jätteitä noudetaan jatkossa yhä useamman asuinkiinteistön pihalta

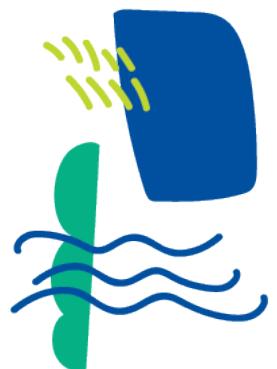
Alueellinen jätehuoltolautakunta on päättänyt 7.2.2024, että kiinteistökohtaisen jätekeräyksen alue laajenee Pirkanmaan Jätehuollon toimialueella vuosina 2024–2029. Tämä tarkoittaa sitä, että jätehuoltopalvelut tulevat lähemmäs asukasta, kun yhä useammalle asuinkiinteistölle tuodaan asukkaan käyttöön oma sekajäteastia tai naapurien yhteinen jäteastia eli kimppa-astia.

Muutos koskee koko toimialueella noin 14 000 asukasta; 40 % kiinteistöistä on vakituisia asuntoja ja 60 % vapaa-ajan asuntoja. Aiemmin asukkaat ovat vieneet jätteensä aluejätepisteeseen.

Ohjeet tulevat kirjeellä kotiin

Pirkanmaan Jätehuolto tiedottaa kirjeillä asukkaita, joilla on kiinteistö tämän vuoden muutosalueella eli Tampereen seudun keskustaajamassa, johon kuuluu alueita Tampereelta, Kangasalta, Lempäälästä, Nokialta, Pirkkalasta ja Ylöjärveltä. Kirjeessä on ohjeet, miten pitää toimia.

– Alueen kiinteistöille tulee käyttöön sekä seka- että biojäteastia tai kompostori, koska siellä on voimassa myös biojätteen lajitteluvuote, Pirkanmaan Jätehuollon asiakkuuspäällikkö **Sanna Eklund** kertoo.



– Jäteastialle pitää etsiä tasainen paikka tonttiliittymän ja tien läheisyydestä. Sen jälkeen tilataan kimppa-astia tai oma astia Pirkanmaan Jätehuollosta ja samalla valitaan sopiva tyhjennysväli jäteastialle, Eklund ohjeistaa.

Mitä uusi järjestely maksaa asukkaalle?

Asukas voi vaikuttaa palvelun hintaan valitsemalla sopivan sekajäteastian tyhjennysvälin tai käyttämällä naapurien kesken yhteistä kimppa-astiaa.

Pirkanmaan Jätehuolto suosittelee jätekimpan perustamista. Se on asukkaalle edullinen ja kätevä vaihtoehto. Kimpassa jäteastian tyhjennysmaksu jaetaan kaikkien osallistujien kesken ja jokainen saa oman laskun.

Tilattu jäteastia toimitetaan maksutta kiinteistölle. Astian tyhjennys hinta määräytyy jätelajin, sijaintikunnan ja astian koon mukaan.

Aikataulu

- Biojätteen lajitteluvuotealueella, yli 10 000 asukkaan keskustaajamassa sijaitsevat kiinteistöt 31.12.2024 mennessä;
- Tampere, Lempäälä ja Pirkkala 31.12.2025 mennessä;
- Kangasala ja Ylöjärvi 31.12.2026 mennessä;
- Orivesi, Juupajoki, Ruovesi ja Vesilahti 31.12.2027 mennessä;
- Ikaalinen, Parkano, Mänttä-Vilppula ja Sastamala (ent. Mouhijärvi) 31.12.2028 mennessä;
- Virrat, Pälkäne ja Nokia 31.12.2029 mennessä

Linkit

[Tilaa jäteastia ja lue lisää muutoksesta](#)

[Perusta jätekimppa](#)

[Tampereen seudun keskustaajama](#)

[Hinnat](#)

